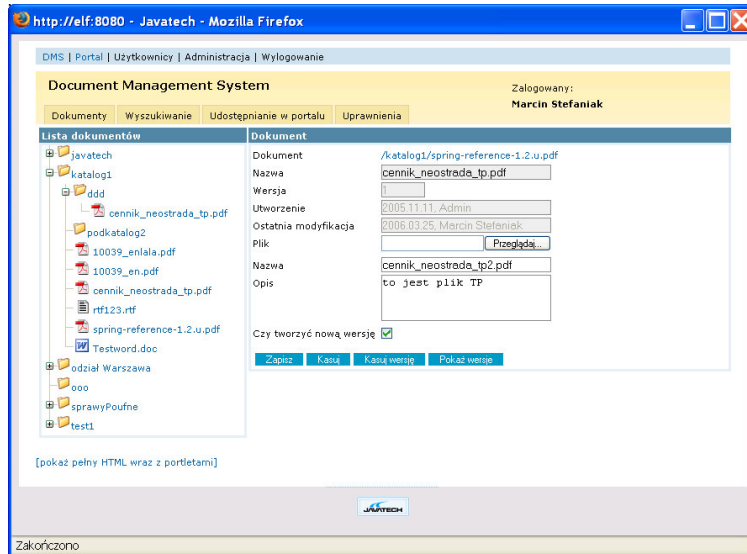


Lavina DMS v1.0

System zarządzania dokumentami (Document Management System)

Lavina DMS umożliwia tworzenie drzewa katalogów i umieszczanie w nich dokumentów. Wszystkie zmiany dokonywane w dokumentach i ich opisach mogą być wersjonowane. System uprawnień zapewnia możliwość konfiguracji dostępu do dowolnych katalogów i plików dla określonych grup użytkowników.

Dla poszczególnych dokumentów oraz katalogów można określać pola opisowe oraz ich wymagalność.



PODSTAWOWE FUNKCJE

- Centralne składowanie dokumentów
- Wersjonowanie dokumentów
- Konfigurowalne zarządzanie użytkownikami i uprawnieniami
- Wyszukiwanie dokumentów po treści oraz polach opisowych
- Ustalanie typów dokumentów i folderów, który określa pola opisowe i ich wymagalność
- Integracja z Portalem (udostępnianie wybranych dokumentów na portalu internetowym lub intranetowym)
- Raporty o odczytach/zapisach dokumentów poprzez poszczególnych użytkowników
- Możliwość bezpośredniego czytania plików np. z MS Worda poprzez webDAV
- Tworzenie kopii zapasowej całości repozytorium

DRZEWO DOKUMENTÓW

- Umożliwia łatwe przeglądanie i odnajdywanie dokumentów
- Przedstawia tylko katalogi i dokumenty do których zalogowany użytkownik ma dostęp

WYSZUKIWARKA

- Umożliwia wyszukiwanie dokumentów po zawartości, polach opisowych, dacie stworzenia i modyfikacji, ścieżce i nazwie pliku, użytkownikach tworzących/modyfikujących
- Mechanizm indeksowania dodawanych dokumentów pozwala wyszukiwać dowolne dokumenty w bardzo krótkim czasie

UDOSTĘPNIANIE W PORTALU

- Możliwość prezentacji wybranych dokumentów w portalu
- Statystyki dotyczące pobierania udostępnionych dokumentów

UPRAWNIENIA

- Predefiniowane uprawnienia pozwalają w dowolny sposób przydzielać użytkownikom prawa do wykonywania różnych operacji (czytanie/modyfikacja/usuwanie) dla poszczególnych dokumentów i katalogów
- Możliwość definiowania grup (zbiorów uprawnień) ułatwia zarządzania i kontrole uprawnień

TECHNOLOGIA

System jest zbudowany w oparciu o architekturę klient-serwer z wykorzystaniem technologii J2EE (serwer JBoss, Tomcat, WebSphere, WebLogic, Oracle Application Server). Oznacza to, że wystarczy jedna instalacja na serwerze (z dowolnym systemem operacyjnym), aby użytkownicy mogli korzystać z systemu z dowolnych komputerów za pomocą przeglądarki internetowej.

Dane przechowywane są w relacyjnej bazie danych. Aktualnie dostępne są dwa rozwiązania bazodanowe: Oracle lub PostgreSQL.

System nie wymaga zaawansowanego sprzętu. Komputery użytkowników muszą mieć zainstalowaną jedynie przeglądarkę internetową.

Interfejs użytkownika zbudowany jest w standardzie XHTML z wykorzystaniem komponentów AJAX.

WDROŻENIE

W cenę systemu wliczone jest wdrożenie u klienta wraz z ewentualną migracją danych i szkoleniem użytkowników. Podczas wdrożenia możliwa jest konfiguracja i dostosowanie systemu do indywidualnych potrzeb klienta. Cena zawiera także opłaty licencyjne związane z serwerem aplikacji i bazą danych.

KONTAKT

Jeśli będą Państwo zainteresowani naszą ofertą chętnie umówimy się na prezentację systemu. W celu uzyskania dodatkowych informacji prosimy o kontakt:

Javatech Sp. z o.o.
ul. Chałubińskiego 8, 00-613 Warszawa
www: <http://www.javatech.com.pl>
e-mail: biuro@javatech.com.pl
tel. (022) 830-13-80
fax. (022) 830-13-85